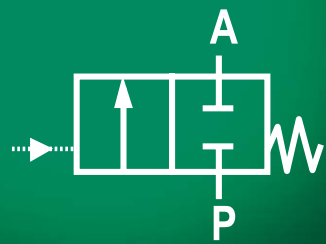


VALVOLE IN ACCIAIO INOX STAINLESS STEEL VALVES

SERIE ECX - EAX



Corpo - Body

ECX

Acciaio Inox AISI 304
Stainless steel AISI 304

EAX

Acciaio Inox AISI 316
Stainless steel AISI 316

ConneSSIONE Connection

filettata - threaded
3/8" ÷ 2-1/2"

a saldare - welded
DN10 ÷ DN65

Funzionamento Functioning

NA Semplice effetto
normalmente aperta
*Single acting
normally open*

NC Semplice effetto
normalmente chiusa
*Single acting
normally closed*

DE Doppio effetto
Double acting

DC Doppio effetto
normalmente chiusa
*Double acting
normally closed*

Attuatore orientabile
a 360°

*Actuator housing
adjustable at 360°*

Farbo presenta una nuova serie di valvole a tampone. Il corpo in acciaio Inox rende le nuove valvole adatte a tutte le applicazioni che coinvolgono fluidi aggressivi e richiedono prestazioni fino a 200° C e 16 bar di pressione. La forma a Y allarga la sezione di passaggio e permette di aumentare il flusso del 30%, riducendo la caduta di pressione.

Disponibili in 2 versioni: **ECX** con corpo e stelo in AISI 304 e **EAX** con corpo e stelo in AISI 316, particolarmente resistente alla corrosione, entrambe con filettatura fino a 2-1/2" o a saldare fino a DN65.

Le guarnizioni in PTFE permettono allo stelo di autoallinearsi e garantiscono una lunga vita di esercizio senza manutenzione.



Farbo presents a new pneumatic globe valves series. The body in stainless steel makes new valves suitable for all applications which require aggressive fluids and performances up to 200° C and 16 bar working pressure. Y-type shape enlarges the flowing section and allows to raise the flux by 30%, reducing the pressure drop.

Available in 2 versions: **ECX** with body and stem in AISI 304 and **EAX** with body and stem in AISI 316, particularly corrosion resistant, both threaded up to 2-1/2" or welded up to DN65. Seals in PTFE help the stem adjust and guarantee a long working life without maintenance.



CARATTERISTICHE TECNICHE:

TECHNICAL SPECIFICATIONS:

● Pressione del fluido	min 0 bar – max 16 bar	● Fluid pressure	
● Pressione di esercizio attuatore	min 3 bar – max 8 bar	● Control pressure	
● Temperatura del fluido	min -10°C – max +200°C	● Fluid temperature	
● Temperatura ambiente	min -10°C – max +80°C	● Ambient temperature	
● Fluidi	Vapore - Acqua Olio - Aria Fluidi corrosivi	Steam - Water Oil - Air Corrosive fluids	● Fluids
● Materiale corpo	AISI 304-316	● Body material	
● Materiale attuatore	AISI 304	● Actuator material	
● Materiale guarnizioni	PTFE	● Seals material	


Tipo - Type	
 <p>ECX Corpo e stelo in acciaio inox Stainless steel body and stem AISI 304</p>	 <p>EAX Corpo e stelo in acciaio inox Stainless steel body and stem AISI 316</p>

ECX **100** **NA** **S50**

Attacco corpo valvola Connection			
Filetto Thread		A saldare Welding	
			
G 3/8"	038	DN10	S10
G 1/2"	050	DN15	S15
G 3/4"	075	DN20	S20
G 1"	100	DN25	S25
G 1-1/4"	125	DN32	S32
G 1-1/2"	150	DN40	S40
G 2"	200	DN50	S50
G 2-1/2"	250	DN65	S65

Funzionamento Functioning	
NA	Semplice effetto normalmente aperta Single acting - normally open
NC	Semplice effetto normalmente chiusa Single acting - normally closed
DE	Doppio effetto Double acting
DC	Doppio effetto normalmente chiusa Double acting - normally closed

Attuatore Actuator		
Codice Code	Ø mm	Materiale Material
S40	40	AISI 304
S50	50	AISI 304
S63	63	AISI 304
S90	90	AISI 304
A90	90	Alluminio Aluminium

Attacco corpo valvola Connection		Attuatore - Actuator				
Filetto - Thread	A saldare - Welding					
		S40	S50	S63	S90	A90
G 3/8"	DN10	●	●			
G 1/2"	DN15	●	●			
G 3/4"	DN20		●			
G 1"	DN25		●	●	●	●
G 1-1/4"	DN32			●	●	●
G 1-1/2"	DN40			●	●	●
G 2"	DN50			●	●	●
G 2-1/2"	DN65				●	●